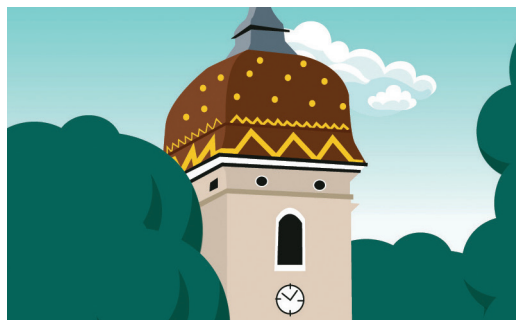




GUIDE TOURISTIQUE DES MONTS DE GY



DESTINATION VALLÉE DE L'OGNON
HAUTE-SAÔNE • BOURGOGNE FRANCHE-COMTÉ

Comment venir chez nous ?

How to com



... *en voiture ?* By car

À 4 h de Paris (365 km)

À 3 h 30 de Lyon (255 km)

À 2 h 50 de Strasbourg (280 km)

À 1 h 00 de Dijon (70 km)



... *en train ?* By train

Gare Franche-Comté TGV à 23 km

Gare Besançon Viotte à 33 km

Gare multimodale à Vesoul à 40 km



... *en bus ?* By bus

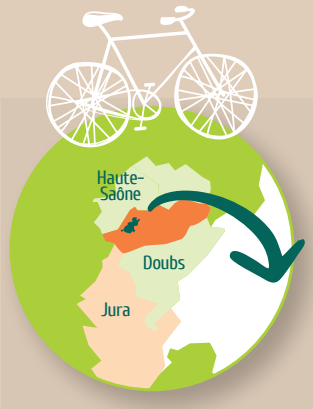
Avec les lignes MOBIGO Tél.: 03 80 11 29 29

Ligne Besançon-Gy, numéro LR 612

Ligne Vesoul-Gy, numéro LR 601

Ligne Gray-Gy, numéro TAD 651





**Guide touristique
disponible à l'Office
de Tourisme ou en
téléchargement !**

FLASHEZ-MOI POUR + D'INFOS SUR CE GUIDE



Sommaire

- 5 *Activités de plein-air* Outdoor activities
- 16 *Nature et découvertes* Nature and discoveries
- 17 *Richesses patrimoniales* Architecture
- 26 *Terroir et Savoir-Faire* Producers and craftsman
- 34 *Où dormir ?* Where to sleep ?
- 50 *Où manger ?* Where to eat ?
- 53 *Informations pratiques* Usefull information



« ICI ON RANDONNE », UN PEU, BEAUCOUP, PASSIONNÉMENT

Les circuits balisés


The hiking circuits

• Au départ de Gy (église)

 **Circuit de Bellevue** :  10 km

Suivre le balisage anneau bleu 


 **Circuit de Fontenay** :  15 km

Suivre le balisage rond bleu 

• Au départ de Bucey-lès-Gy

(départ salle polyvalente)

 **Circuit du chêne béni** :  8 km

Suivre le balisage anneau bleu 

• Au départ de Fretigney-et-Velloreille

(salle Fourouze près des étangs)

 **Circuit de la Baume Noire** :  14.5 km

Suivre le balisage anneau jaune 

 **Circuit de la Dame de Piparon** :  5 km

Suivre le balisage vierge blanche 

• Au départ de Fresne-St-Mamès

(départ parking déchetterie)

 **Sentier botanique** :  2.5 km

Suivre le balisage des plaques thématiques flore sauvage

FLASHÉZ-MOI POUR + D'INFOS SUR LES RANDOS



Topoguide disponible à
l'Office de Tourisme



*coup
de cœur*

Circuit : Le sentier des pelouses

Au départ de Bucey-lès-Gy

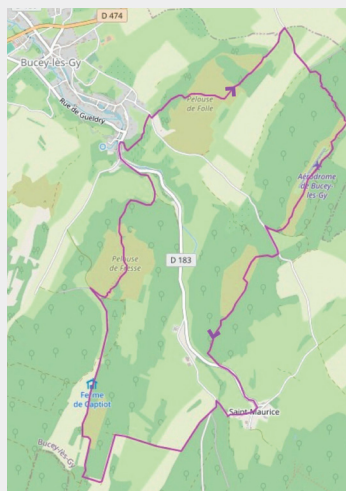
 **Circuit des pelouses** :

départ du hameau de Roche

 12 km – Balisage 

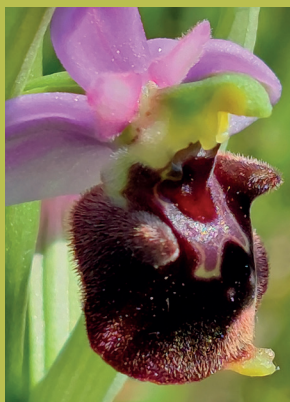


Ouvrez bien les oreilles,
les animaux et les
oiseaux ont trouvé
refuge dans ces milieux
sauvages.



Partez à la rencontre
d'un paysage vallonné
qui ne manque
pas de diversité.
Tantôt à l'ombre des
bosquets, des grands
feuillus et tantôt
en pleine lumière
sur les pelouses
sèches. Là, observez
attentivement la flore,
elle mérite vraiment
qu'on s'y intéresse.
De mai à juin, les
orchidées sauvages
sont les reines !

« ICI ON RANDONNE », UN PEU, BEAUCOUP, PASSIONNÉMENT



Toute l'année des randos thématiques, suivez la guide...

Themed hikes, follow the guide...

A chaque saison, ses découvertes, ses richesses, ses rencontres au travers de balades/randonnées de 8 à 10 km dans le massif naturel des Monts de Gy. Le rythme de marche est à la portée de tous, on prend le temps d'observer, de toucher, sentir... mais aussi de prendre des photos.

Chez nous, la marche est un prétexte à la découverte de la nature. Côté convivialité, chaque sortie s'accompagne d'un goûter au retour ou à mi-chemin.



Thematic hikes are organized from spring to discover the natural massif of the Monts de Gy.

À savoir

Les sentiers thématiques



Sentier thématique* n°1
« Orchidées et pelouses » :
départ hameau de Roche
📏 4 km



Sentier thématique* n°2
« Les insectes des pelouses » :
départ église de Gy
📏 8 km



Sentier thématique* n°3
« Faune des pelouses » :
départ hameau de Roche
📏 10 km



Sentier thématique* n°4
« Des pelouses aux forêts » départ
hameau des Malbuissons
📏 2,5 km



Sentier thématique* n°5
« L'homme et les pelouses » :
départ église de Gy
📏 6 km

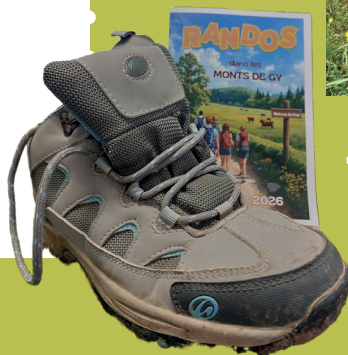
* Livrets d'accompagnement disponibles à l'Office de Tourisme



Organisation de randonnée sur mesure pour les groupes



Demandez vite le programme !



« ICI ON RANDONNE », UN PEU, BEAUCOUP, PASSIONNÉMENT



Un territoire qui accueille de grands itinéraires européens

Our major European itineraries

Le chemin de St Jacques de Compostelle

Le chemin de Saint-Jacques de Compostelle traverse la Haute-Saône dans toute sa longueur. Il arrive sur notre territoire par le nord côté Fretigney, puis Bucey lès Gy direction Gy. C'est dans ce village que le pèlerin choisira s'il veut continuer sur Vézelay ou Le Puy-en-Velay.



Informations : www.af-ccc.fr ou
www.camino-europe.eu



The way of Santiago de Compostella runs through Haute-Saône and arrives on our territory by Fretigney until Gy. In this village, pilgrims can continue via Vezelay or Le Puy -en-Velay.

La Via Ligería

Ce nouveau chemin arrive de l'ouest et relie Nantes à Rome en rejoignant la Via Francigena (GR 145) à Bucey lès Gy. A partir de là, il reste au pèlerin, 1330 km pour rejoindre Rome.



This new path is coming from the west and connects Nantes to Rome by joining the Via Francigena in Bucey-lès-Gy. From there, the pilgrim has 1330 km left to reach Rome.



La Via Francigena



La Via Francigena, itinéraire historique de Canterbury à Rome (GR 145) arrive par l'ouest et ce sont deux étapes qui traversent notre territoire : Saint-Gand/Bucey-lès-Gy (13 km) puis Bucey-lès-Gy/Cussey-sur-l'Ognon (15 km). Des hébergements sont installés le long du parcours.

Informations et tracés : www.viefrancigene.org
Téléchargez l'application Via Francigena.



The Via Francigena is the historic road that connects Canterbury to Rome (GR 145). Two stages cross our territory, possible accomodation.

VTT


Les circuits balisés

The mountain bike circuits

Départs à partir des différents villages :

 « Circuit de la Colombine »

Circuit bleu n°54 de 16 km

 « Circuit du bois de Natoy »

Circuit vert n°56 de 4 km

 « Circuit de la ferme de Courbey »

Circuit rouge n°57 de 20 km

 « Circuit de Captiot »

Circuit bleu n°58 de 7 km

 « Circuit de Vauvenise »

Circuit rouge n°59 de 18 km

 « Le grand tour des Monts de Gy »

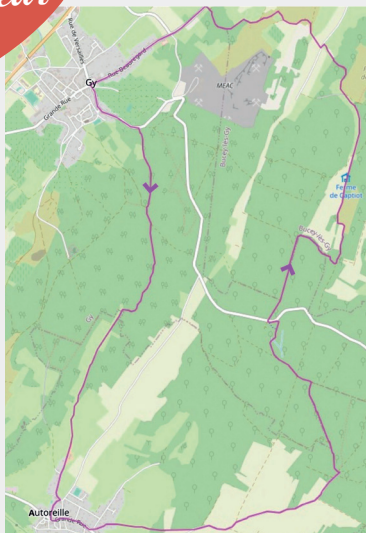
Circuit noir n°60 de 45 km




BASE VTT 
Fédération française de cyclotourisme

*coup
de cœur*

Circuit : Le tour des bois de Plumont n°55



Au départ de Gy ou Autoreille

 « Le tour des bois de Plumont »

Circuit bleu n°55 de 16 km

Au départ de Gy, ou d'Autoreille, le circuit vous emmène sur des sentiers alternant creux et bosses, chemins blancs, chemins forestiers. Plaisir sauvage à l'état pur dans un massif qui regorge de surprises, comme le jardin Acorus à Autoreille. Une halte s'impose !



VTT

location C'est encore mieux en VTT électrique !
Electric mountain bike fun



Prenez plaisir à découvrir notre massif naturel sans effort. Location toute l'année à la journée ou 1/2 journée au départ de l'Office de Tourisme. Location avec casque, caution obligatoire.

Réservation au :
03 84 32 93 93 ou 07 72 39 42 55
tourisme@montsdegy.fr



Rental of electric mountain and booking :
+33 3 84 32 93 93 or +33 7 72 39 42 55



Plan pocket disponible à l'office de tourisme.



Topoguide disponible à l'Office de Tourisme



à savoir



Une base VTT avec 126 km de chemins balisés.

Parcours et traces GPX disponibles à l'Office de Tourisme.

FLASHEZ-MOI POUR + D'INFOS SUR LES 9 CIRCUITS



Topoguide disponible à l'Office de Tourisme ou en téléchargement !

LA CAMPAGNE À BICYCLETTE



La campagne à vélo, 3 circuits

The countryside by bike

La partie plus douce des Monts de Gy se découvre en vélo grâce à 3 itinéraires balisés, sur des petites routes campagnardes à faible circulation. De villages en villages, les paysages verdoyants se dévoilent panachés de prairies, terres cultivées, forêts, rivières, vignobles...

Tracés téléchargeables sur le site ot-montsdegy.com ou sur les panneaux le long des parcours.



Les circuits balisés

The hinking circuits



La boucle « à vélo en Pays Gylois »

Longue de 62 km, elle vous invite à découvrir le territoire et ses richesses côté plaine. Mais pas de panique la distance peut être réduite à des boucles de 41 ou 46 km en suivant les chemins de liaison.



La boucle des tilleuls

41 km, vous mène du côté de la vallée de la Saône en passant par les petits villages typiques de nos campagnes comme Fresne St Mamès.



La boucle des vieilles vignes

41 km, passe par Charcenne, charmant village à la fois viticole et fromager. Le tracé mène jusqu'à Marnay, Cité de Caractère Bourgogne Franche-Comté.



Tracés téléchargeables sur le site ot-montsdegy.com ou sur les panneaux le long des parcours.

LA CAMPAGNE À BICYCLETTE

Rouler tranquille
Drive carefully



A quelques km...

A 15 km, le chemin vert « **La ligne des escargots** », de Marnay à Moncley, long de 11 km. Roulez sur l'ancienne voie ferrée et profitez des panneaux pédagogiques et ludiques installés le long du parcours.

... un peu plus loin

La Voie Bleue entre Moselle et Auvergne-Rhône-Alpes, itinéraire national, et ses 140 km de chemins de halage dans notre département le long de la Saône. A 20 km, au port de Savoyeux, rejoignez les rives aménagées et profitez du calme des chemins.



19 autres itinéraires balisés dans tout le département, disponibles en téléchargement sur l'appli « My Haute-Saône »

Téléchargez vite l'appli gratuite !



Code du bon cycliste !

1. Circuler sur le côté droit de la chaussée
2. Avertir avant de changer de direction (par un geste du bras ou à l'aide d'un équipement adapté)
3. Se remettre en file à l'approche d'un véhicule
4. Porter un casque attaché (cette obligation concerne tous les enfants âgés de moins de 12 ans, qu'ils soient conducteurs ou passagers d'un cycle)
5. Porter un gilet rétro-réfléchissant hors agglomération, lorsque les conditions de visibilité sont mauvaises et de nuit.
6. Circuler sur un vélo correctement équipé, c'est-à-dire doté d'un avertisseur sonore, de freins (avant et arrière), de feux de position (avant et arrière) et de catadioptres (dispositifs réfléchissants). Ces équipements obligatoires doivent être en bon état.



LOISIRS & FUN

Au volant d'un karting à Autoreille

Karting circuit in Autoreille



Relevez le défi des sensations fortes sur un circuit de plein-air d'une longueur de 1 200 mètres, une dizaine de virages, des parties rapides et techniques... Un moment inoubliable à partager en famille, entre amis, entre collègues...



Mais aussi :

- des karts électriques pour les tout petits dès 3 ans sur un circuit rien que pour eux !
- des biplaces pour rouler avec papa dès 6 ans, ou pour les personnes en situation de handicap.
- des mini karts de 200 cm³ dès 7 ans...
- sur place, bar – snack avec terrasse panoramique sur le circuit.
- terrain de pétanque
- showroom, bons cadeaux, boutique.



Infos

www.ckbesancon.com
Tél.: 03 84 32 96 03 ou 06 78 16 06 24
Mail : ckbesancon@gmail.com

Ouvert tous les jours pendant les vacances scolaires. Du mercredi au dimanche le reste de l'année.



Thrill yourself with 1200 m circuit and its dozen turns, fast parts and technical parts making it one of the most technical circuits in Europe.

Fretigney Paintball

Paintball in Fretigney

Vivez des scénarios dont vous êtes le héros !! dans un vaste espace naturel boisé et aménagé. Profitez d'un espace détente où un barbecue est à votre disposition et buvette sur place. Activité dès 9 ans, à faire entre amis, en famille, entre collègues...



Infos

www.paintball-fretigney.com
Tél.: 06 66 09 30 97 ou 06 47 44 17 39
Mail : paintball.fretigney@gmail.com

Ouvert 7j/7 du matin au soir toute l'année et sur réservation uniquement.



Discover a highly sensational and extraordinary activity on the paintball court in the wood near the ponds.

EN FAMILLE, ENTRE AMIS ...

Découverte de la ferme pédagogique de Vellemoz

Discover the farm in Vellemoz

nouveau !



Ferme ouverte d'avril à octobre, de 10h à 18h.
Période scolaire : mercredi, WE et jours fériés.
Durant les vacances : Tous les jours



Infos

Tél.: 06 32 65 04 06

Mail : samangard@gmail.com



« la petite ferme au paradis » is a place like no other, where local animals rub shoulders with those from faraway countries. Playground, pond, picnic areas ...



« La petite ferme du paradis » un lieu pas comme les autres, où les animaux d'ici côtoient ceux d'autres pays plus lointains. Aire de jeux, étang, espaces pique-nique...



Idées de balades sympas en famille

Short walks for the family

- Le tour du plan d'eau de Bucey lès Gy.
- Le parcours de santé à Gy.
- Le parcours de santé à Fretigney et son plan d'eau.



EN FAMILLE, ENTRE AMIS ...

Un territoire qui a la pêche !

Fishing

Chez nous, l'activité pêche se pratique en plan d'eau ou en rivière selon les secteurs.

Où acheter votre carte de pêche ?

- Bureau de tabac «le Gy'bus » à Gy
- « Briconautes » zone artisanale de Gy

Où pêcher avec la carte de pêche ?

- Plan d'eau de Colombine à Choye
- Etangs de Fretigney et Angirey
- Pêche dans la rivière « La Morthe »



Fishing can be practised in ponds or river.



Plan d'eau de Bucey-lès-Gy
accès libre sans carte



On n'oublie pas les enfants et les ados

Activities for children and teenagers

Au grand air !



Aires de jeux

Pour les petits à Angirey, Autoreille, Charcenne, Choye, Frasne-le-Château, Fretigney, Gy & Vantoux.

Terrains multisports

Pour les ados à Autoreille, Bucey-lès-Gy, Charcenne, Choye, Frasne-le-Château, Fresne-St-Mamès, Fretigney, Gy (également skate park).



Terrain de Hit&Shot À Vantoux

Parcours de santé À Gy et Fretigney

Tables de ping-pong

À Vellefrey entrée du village
À Fresne St Mamès zone de loisirs

EN FAMILLE, ENTRE AMIS ...



*D'autres idées
pour bouger*
Other ideas for moving



« Aux jardins de l'étang »
à Noidans le Ferroux à 26 km
Swin, Mini et Foot GOLF et espace pique-
nique



Infos et réservations

Tél.: 03 84 68 41 05



« Woka Loisirs »
à Marnay à 15km
Canoë et paddle sur la base



Infos et réservations

Tél.: 07 66 90 50 60
www.woka-marnay.fr



Se baigner
Swim

Noidans le Ferroux (26 km)

Complexe aquatique des Jardins de l'étang : bassins extérieurs, toboggan, rivière à contre-courant.... Aire de repos en herbe.

Contact : 03 84 68 41 05

Rioz (27 km)

Bassin extérieur avec toboggan aquatique. Aire de repos en herbe.

Contact : 03 84 91 92 77

Chaux la Lotière (20 km)

Bassin extérieur de 25m. Aire de repos en herbe.

Contact : 03 84 91 73 99

Autet (25 km)

Plage, le long de la Saône avec baignade surveillée.

Contact : 03 84 67 10 67

Osselle (41 km)

Plage, avec baignade surveillée.

Contact : 06 52 03 73 83



AU COEUR DE LA NATURE

Notre pépite !




Les merveilleux jardins d'Acorus à Autoreille

Nature in the gardens in Autoreille

Laissez vous guider par les sentiers empierrés, le long des ruisseaux et cascades, enjambez les petits ponts et découvrez plus de 1000 espèces végétales.

C'est un paradis coloré et généreux où se côtoient des ambiances tropicales, japonisantes qui rendent ce lieu unique en Franche-Comté.



 This beautiful garden located in Autoreille is an invitation to meet nature on a space about 3 ha. You will discover water lily basins, rivers and waterfalls, bamboo beds, Niwakis... More than 1000 plants species make up this magical place « between english garden and Japanese garden ».



Infos

jardin-aquatique-acorus.fr

Tél.: 03 84 32 90 22

Mail : jardin-aquatique-acorus@nordnet.fr

Ouvert d'avril à mi-octobre du mercredi au dimanche, et tous les jours fériés de 10h à 12h et de 14h à 18h.
Accueil de groupes le mardi et sur réservation.



AU COEUR DE LA NATURE



Quand venir ?

When to come ?

Dès avril, le jardin se réveille en laissant s'épanouir les fleurs d'hiver encore très belles, aux côtés des plantes printanières plus colorées.

En mai-juin, ce sont les rhododendrons, les azalées et les premiers nénuphars qui dévoilent leurs magnifiques couleurs vives au milieu d'une végétation vert-tendre.

En été, les fleurs de lotus, des nénuphars forment un tapis sublime sur l'eau en harmonie avec le feuillage des arbres et arbustes au ton caramel, cuivré, rougeâtre... qui tranche auprès des forêts de bambous.

L'automne, chaque jour est un nouveau tableau, le jardin se pare de mille couleurs qui se reflètent sur les bassins.

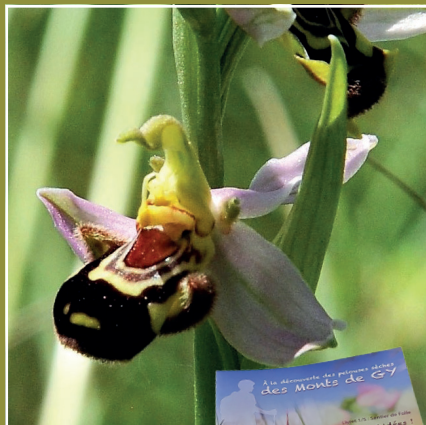
Bienvenue aux Jardins
aquatiques d'Acorus



LA NATURE EST REMARQUABLE

Les Monts de Gy, refuge des orchidées sauvages

The « Monts de Gy », the refuge of orchids



Le massif naturel des Monts de Gy accueille de très nombreuses stations à orchidées sauvages comme les pelouses sèches mais aussi les bosquets, les bords de chemins, les prairies humides... C'est un régal pour les yeux.

Pour les découvrir :

- En mai-juin avec l'Office de Tourisme lors de randonnées thématiques.
- En se laissant guider sur des petits parcours botaniques à l'aide de livrets thématiques disponibles gratuitement à l'Office de tourisme ou en téléchargement sur le site www.ot-montsdegy.com rubrique « A vos chaussures ».



Livret disponible à
l'Office de Tourisme

Les Monts de Gy, refuge de la biodiversité

The « Monts de Gy », the refuge of biodiversity

Notre massif renferme 3 Réserves Naturelles Régionales.

Le Vallon de Fontenelay est exceptionnel dans le paysage haut-saônois. Au sein de ses 42 ha, se côtoient prairies, forêts de feuillus mais surtout pelouses marneuses et bas-marais rare et original en contexte de plaine. Cette mosaïque abrite plusieurs centaines d'espèces végétales et animales dont une vingtaine d'orchidées rares et menacées de disparition.



**Conservatoire
d'espaces naturels
Franche-Comté**

**Sorties-découverte organisées
ponctuellement en partenariat avec le CEN
(Conservatoire des Espaces Naturels).
Se renseigner auprès de l'Office de Tourisme.**

DÉCOUVERTE DU PATRIMOINE

Deux cités Comtoises qui ont du caractère

Two cities in Franche-Comté with character

Gy, cité des Archevêques

Gy, city or archbishops

**Cités
de caractère**
BOURGOGNE-FRANCHE-COMTÉ

Cette charmante « Cité de Caractère » se partage entre le bourg-dessus et la ville basse. Son passé historique est lié essentiellement à son emplacement géographique, à la présence des Archevêques de Besançon résidant au château et surtout à l'activité vigneronne omniprésente jusqu'à la fin du XIX^e. Au hasard des ruelles, on découvre les charmantes façades remaniées au XVIII^e, la magnifique église, le presbytère embelli par un majestueux cèdre du Liban, une échauguette resplendissante...



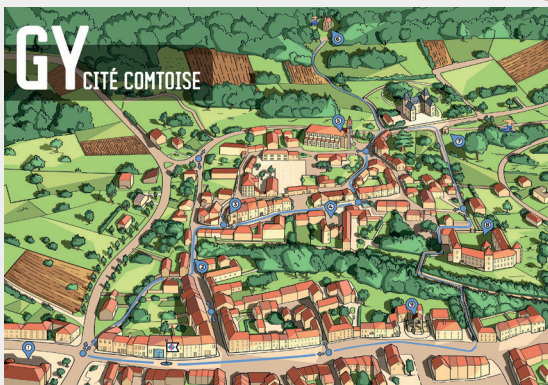
Dans la ville basse ce sont des monuments du XIX^e comme l'hôtel de ville, la grande fontaine qui donnent à cette petite bourgade, tout son charme.

Pas une seule maison n'échappe à l'existence d'une entrée de cave à 1/2 enterrée soit à gauche ou à droite de l'entrée principale. Le passé viticole est partout.

*Au grand
air !*

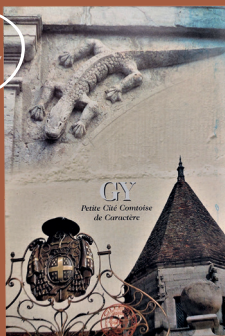


**Plan-promenade pour découvrir Gy.
Disponible gratuitement à
l'Office de Tourisme.**



DÉCOUVERTE DU PATRIMOINE

à savoir



Au plus proche de Gy

Brochure to discover Gy

Pour mieux comprendre le passé de cette Cité, découvrez notre plan cavalier qui vous guidera vers les monuments et détails architecturaux du bourg.

nouveau !



City Game « A la recherche des frères Gugumus »

Scannez le QR code sur la façade de l'Office de Tourisme ou de la mairie et partez enquêter dans les rues du village.

Spécial famille !!!

Family special

CITY GAME

A LA RECHERCHE DES FRÈRES



Et spécial pour les enfants !!!

And especially for children



Le guide
découverte de Gy
avec Gugumus!

Cadeau en fin de parcours,
n'oubliez pas de passer nous
voir à l'Office de Tourisme



DÉCOUVERTE DU PATRIMOINE

Spécial groupes Special for groups

Toute l'année, découvrez Gy et ses richesses avec l'Office de Tourisme. Lors des visites, la guide vous raconte l'histoire de ce village, ses particularités et vous fait découvrir le patrimoine bâti, ses détails, ses petits bijoux ! Elle vous ouvrira aussi les portes de lieux insolites invisibles depuis la rue.

Visite sur demande à partir de 10 personnes.
Durée moyenne : 2 heures.



Château de Gy, ancienne résidence des Archevêques The castle of Gy



Le château de Gy a été le refuge des Archevêques pendant plus de 700 ans. Il a subi au cours des siècles de très nombreuses transformations notamment jusqu'au 18^{ème} siècle, époque durant laquelle il est devenu une résidence de plaisance grâce au Cardinal de Choiseul Beauré.

Après la Révolution, il a accueilli une école communale, puis plus tard jusqu'à aujourd'hui, est devenu une propriété privée.



DÉCOUVERTE DU PATRIMOINE



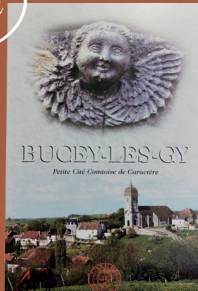
Bucey-lès-Gy, cité vigneronne

Bucey lès Gy : wine growing town

Très beau village niché au coeur d'une vallée, le long de la rivière « La Morthe ». Il dévoile son caractère vigneron à travers ses habitations et ses vignes en terrasse. D'autres monuments comme la mairie-lavoir, le caveau Maire-Duchon, l'église perchée... témoignent d'un historique passionnant. Le hameau de Roche prolonge cette belle découverte jusqu'à celui de St Maurice situé à 3 km, entouré de forêts et prairies.



à savoir



Au plus proche de l'histoire de Bucey lès Gy

Brochure to discover the village

Pour mieux comprendre le passé de ce village vigneron installé en bout de vallée sèche, découvrez notre plan cavalier qui vous aidera à vous promener et identifier les différents monuments historiques encore présents.

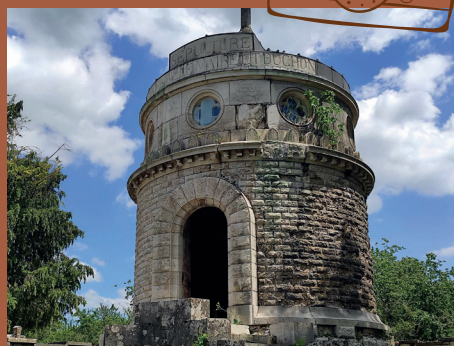
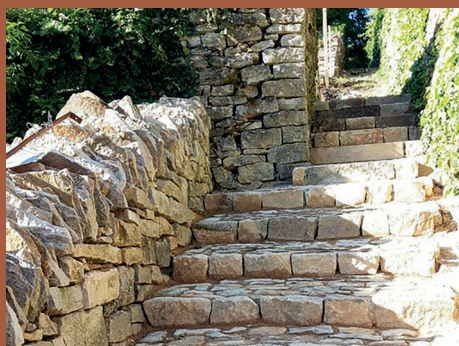
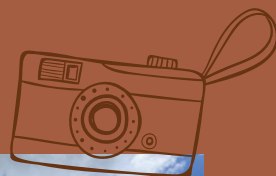


DÉCOUVERTE DU PATRIMOINE

Spécial groupes Special for groups

Venez découvrir le village à travers une visite guidée de 2 heures, qui révèle le passé vigneron de cette Cité, et tous les monuments atypiques qui lui donnent son caractère.

Visite sur demande à partir de 10 personnes.
Attention parcours d'environ 2 à 2.5 km.



La légende du vignoble Chierenard

The legend of the vineyard «Chierenard»



Au village, quand on parle du vin blanc local, on l'appelle « Chierenard » quel drôle de nom pour un chardonnay ? on raconte qu'autrefois, les familles de renards aimaient avoir leur terrier sur les coteaux ensoleillés autour du village. Un soir d'été, ces derniers surpris par un violent orage, ont eu si peur qu'ils en ont laissé la trace sur les pierres jouxtant le vignoble qui prit alors le nom de « Chierenard ».

Vin en vente au caveau de Vincent Cheviet
ouvert le samedi de 9h à 13h.

REGARD SUR LE PATRIMOINE

Un joli petit patrimoine ouvrez bien les yeux !

Cultural heritage

Partout dans nos villages, le passé continue à vivre à travers « le petit patrimoine ». Lié à la vie quotidienne, religieuse, à l'histoire locale, il se découvre à pied, en vélo ou en voiture.



Everywhere in our villages, the past continue to live through the small heritage : fountains, calvaries, chapels,... to discover on foot, by bike or by car.



La chapelle Notre-Dame de Leffond à Charcenne

construite autour d'un oratoire de style Roman, date du XVe. Restaurée, elle dévoile aujourd'hui une vraie richesse architecturale que l'on peut admirer de mi-avril à mi-septembre tous les dimanches après-midi de 15h à 17h. Entrée libre.



Château de Frasne le Château

Il est à lui seul un livre d'histoire dont l'architecture a traversé les siècles. Se visite l'été à l'occasion de rendez-vous organisés par la propriétaire.

Contact : tiziana.ciriminna@gmail.com



Avec ce guide,
découvrez les lavoirs
et fontaines autour de
Bucey lès Gy.
Disponible à l'Office de
Tourisme



Les Chapelles de Villefrancon et Gy

du 18^{ème} et 19^{ème} siècle.



REGARD SUR LE PATRIMOINE

Pas loin de chez nous

Next to the Monts de Gy

à 15
km



Village de Montboillon

Visite insolite de Montboillon, village niché au cœur des Monts de Gy. Le long d'un parcours de 3,5 km, les sites et les édifices notoires du village sont mis en valeur grâce à 13 plaques explicatives qui dévoilent l'histoire, le patrimoine bâti, naturel et artisanal.



Dépliant disponible à
l'Office de Tourisme.



à 22
km

Croisières promenade sur la Saône à Gray

Découvrez la Saône et la ville de Gray autrement à bord de l'Audacieux, bateau à propulsion électrique. Croisière promenade ou repas, commentée, avec passage d'une écluse, à destination des individuels ou groupes.

Informations et réservations.
Contact : 06 16 14 16 46.



Dépliant disponible à
l'office de tourisme



à 10
km

Conservatoire du machinisme à Velesmes

Le conservatoire du machinisme agricole et des métiers d'autrefois présente une collection impressionnante de matériel et de souvenirs qui retracent la vie de nos campagnes au début du siècle dernier.

A voir également l'atelier de saboterie...

Ouvert samedi et dimanche de 14h30 à 18h de mars à novembre et en période estivale du lundi au vendredi de 10h à 12h.

Accueil de groupes de mars à novembre
www.conservatoire dumachinismeagricoledevelesmes.fr
Tél.: 06 80 87 18 04

Guide Touristique Les Monts de Gy | 25/56

TERROIR



La p'tite recette bien d'chez nous !

Local recipe

Cookies salés au Roucouillons

Cuisson : - de 15 min.

Les ingrédients (pour 4 personnes)

- 150 g de farine
- 1 Roucouillons
- 2 œufs
- 80 g de beurre
- 1 c. à café de levure chimique
- 2 c. à soupe de zaatar (épice du Moyen-Orient)
- 1 pincée de sel



La préparation

1. Couper le Roucouillons en petits cubes.
2. Dans un saladier, mélanger la farine, la levure, le zaatar et le sel.
3. Incorporer les oeufs et le beurre fondu, puis ajouter le fromage. Mélanger jusqu'à obtenir une pâte homogène.
4. Chemiser le fond de la plaque du four avec du papier cuisson.
5. Former des cookies à l'aide de deux cuillères à soupe et les disposer sur la plaque du four, en les espaçant.
6. Cuire 10 min à 180°C.
7. À la sortie, ajouter quelques dés de Roucouillons sur les cookies encore chauds.



RENCONTREZ NOS VIGNERONS

Les Monts de Gy, terre de vigneron Land of vineyards

Domaine viticole de Bucey-lès-Gy Bucey-lès-Gy, wine estate

Situé au cœur des Monts de Gy et plus précisément sur les coteaux de Chierenard et Brûlecul, le domaine de Vincent Cheviet regroupe aujourd'hui près de 6 hectares de vignes. Aujourd'hui, depuis 1999 et après 40 ans d'abandon, ces deux coteaux révèlent à nouveau leur saveur d'autrefois et prolongent une tradition familiale.

Des vignes en lyre aux vendanges manuelles, le savoir-faire de ce jeune viticulteur permet d'obtenir des vins dans la pure tradition viticole : Chardonnay, Pinot blanc, Pinot gris, Pinot noir, Sirocco, Viognier... Et des vins pétillants « Les Gybullées » à associer avec de bons produits de terroir de Franche-Comté !

📍 Accueil au caveau,
• le samedi matin de 9h à 13h
• ou sur rendez-vous.
• Visite de cave et dégustation pour groupes sur rendez-vous.
Contact : 03 84 32 16 13 ou
vignoblecheviet@gmail.com



Located in the hills of Monts de Gy and particularly on the slopes of « Chierenard » and « Brûlecul », Vincent Cheviet's vineyard now comprises over 6 hectares. Since 1999, after 40 years of lying fallow, these two vineyards have yielded an authentic range of exquisite wines (Chardonnay, Pinot blanc, Pinot noir, Sirocco...).

RENCONTREZ NOS VIGNERONS

Domaine viticole de Charcenne Charcenne, wine estate



Xavier Guillaume perpétue une tradition familiale qui existe depuis 1732 et possède aujourd'hui un domaine de 45 hectares qui s'étend sur les coteaux des Monts de Gy exposés sud à ouest. Les sols pour une part d'argile à chailles et d'autre part d'argilo-calcaire offrent un terroir idéal pour des vins à l'appellation « Vins de Pays de Franche-Comté ». Qu'ils soient de garde comme les « Vieilles Vignes » ou les « Collection Réservee », ou plus classiques : Chardonnay, Gamay, Auxerrois... la gamme produite offre une réelle diversité qui conviendra à tous les goûts et pour tous les plats !



📍 Accueil au caveau :
• le lundi de 14h à 18h30
• du mardi au vendredi de 9h à 12h15 et de 14h à 18h30
• le samedi de 9h à 12h15 et de 14h à 18h
Visite de cave et dégustation pour groupes sur rendez-vous.
Contact : 03 84 32 77 22 ou vignoble@guillaume.fr



à savôir

Tout l'été, découvrez le vignoble Guillaume lors de visites de caves, de randonnées dans les vignes, de balades-dégustations....



Xavier Guillaume perpetuates a family tradition that has existed since 1732 and today owns a 45 hectare estate which extends over the slopes of the Monts de Gy. Wines with the appellation 'Vins de Pays de Franche-Comté' are produced. They offer a real diversity that will suit all tastes and for all dishes !

A GLISSER DANS SA VALISE

Sucré ou salé c'est vous qui choisissez !

Sweet or salty, the choice is yours



à 6 km

Laurent Rivet, apiculteur

à Vantoux et Longevelle

Il vous accueille chez lui et vous fait découvrir la vie des abeilles, l'atelier de transformation dans lequel il produit d'excellents miels.

📍 Vente directe à la ferme.

Visites pour les groupes sur rdv du 1er mars au 30 sept.

Contact : Tél.: 03 84 32 91 61



à 5 km

La fromagerie Milleret

à Charcenne

Cette fromagerie familiale spécialisée essentiellement dans la production de fromage à pâte molle a été créée en 1921. Fromages en vente 7j/7 au distributeur devant la fromagerie.

📍 Visite gratuite pour individuels ou groupes, le mardi matin à 10h, uniquement sur réservation (min 10 pers). Contact : Tél.: 03 84 65 68 68



à 4,5 km

Les escargots du Moulin

à Colombine (Choye)

Virginie récemment installée dans le moulin familial offre à ses escargots un environnement unique et très agréable, en bordure du ruisseau de la Colombine.

📍 Vente directe. Visites guidées pour les groupes sur réservation. Tél.: 06 47 60 80 34



à 10 km

L'escargot de Vincent Loigerot

à Frasne-le-Château

Depuis 2001, l'élevage d'escargots se fait dans des parcs en plein-air et la transformation assurée sur place.

📍 Vente à la ferme tous les jours sauf dimanche et jours fériés. Visite de l'exploitation pour les groupes sur réservation. Tél.: 06 72 05 67 59

A GLISSER DANS SA VALISE

Chocolaterie Bendi à Bucey lès Gy



D'une belle collaboration franco-ivoirienne, est née cette chocolaterie artisanale qui sublime les fèves de cacao pour donner naissance à un chocolat aux arômes authentiques.

📍 Ouverte le mercredi de 14h à 18h.
Visites de groupes sur demande.
Contact : benkadi25@yahoo.fr ou 06 48 97 39 70
Toute l'actualité est à suivre sur la page Facebook (si modifs d'horaires d'ouverture, évènements, nouveautés...)

nouveau !



à 3 km



Une petite mousse ça vous tente ?

Brewers



à 3 km

à 5 km

à 8 km

Antoine Ney, micro-brasseur à Bucey-lès-Gy

Installé depuis 2011, les bières d'Antoine ne manquent pas d'originalité, de caractère et de saveur en lien avec le terroir.

📍 Vente directe sur rdv les vendredis et samedis.
Tél.: 06 83 08 50 64

Brasserie 1551 à Charcenne

Loris et Killian, deux potes et une passion, la bonne bière. S'inspirant des lieux du village et de son histoire, ils produisent des bières blondes, brunes, insolites... qui ont du caractère.

📍 Vente à emporter et consommation sur place : le jeudi de 17h à 19h et le vendredi de 16h à 21h.
Tél.: 06 25 19 95 74

Brasserie Belgo-Comtoise au hameau de Fontenelay

Gauthier, maître brasseur originaire de Belgique, et son épouse Agathe, produisent une douzaine de bières innovantes. Et pour partager leur passion, ils proposent des ateliers-découverte où chacun pourra fabriquer sa propre bière.

📍 Vente directe le mercredi de 17h à 19h et bar/vente le vendredi de 17h à 19h30.
Tél.: 09 77 64 79 24



A GLISSER DANS SA VALISE

Des produits fermiers Farm products

Aux jardins bio d'Adrien

à Velleclair

Ferme maraîchère agro-écologique avec production de légumes sur une petite surface.

📍 Vente directe tous les mercredis de 17h à 19h30.
Paniers en ligne sur www.auxjardinsdadrien.fr
Contact : info@auxjardinsdadrien.fr



à 5 km

Les jardins bio des Monts de Gy à Gy (za)

Vente de légumes frais dans les distributeurs automatiques à Gy (parking des serres), à Charcenne (vers périscolaire), à Fresne St Mamès (vers école).

📍 Tél.: 03 84 32 42 96

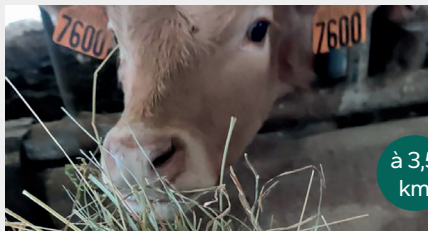


Karell et ses volailles bio

à Gy

Sur les coteaux des Monts de Gy, les poules, canards, pintades... profitent de grands espaces, et du plein-air.

📍 Vente directe sur rendez-vous. Contact :
Tél.: 06 32 11 76 40



à 3,5 km

Aline ferme bio

à Bucey-lès-Gy

Sur les hauteurs du village, Aline, l'agricultrice s'est lancée dans l'élevage biologique de bœufs racés et produit de la viande maturée d'exception.

📍 Vente directe sur rendez-vous.
Tél.: 06 86 75 04 33

A GLISSER DANS SA VALISE

nouveau !

Le jardin de Lune

à Colombine (Choye)

Océane cultive ses plantes aromatiques et ses fruitiers et les transforme en tisanes, et confitures. Soucieuse du rythme biologique des végétaux et de la terre, elle privilégie la permaculture.

📍 Contact : 07 87 54 72 04
Vente sur les marchés



Les points de vente de produits locaux

Where to buy products ?

- **Briconautes à Gy**
5 rue de la Charmotte - Tél.: 03 84 32 21 75
- **Le Gy'Bus à Gy** (bureau de tabac)
7, Grande rue - Tél.: 03 84 32 83 09
- **Agri Jardin à Gy**
Zone artisanale - Tél.: 03 84 32 16 77

à savoir

Retrouvez également des spécialités franc-comtoises dans les supermarchés du territoire.

Nos artisans ont du talent

Our Craftsmen are talented

nouveau !

à 6 km



Les fleurs Schick, production de fleurs locales

à Vantoux

Benoît produit les fleurs dans son jardin, pour en faire des bouquets esprit campagnard qu'il vend sur les marchés ou directement chez lui.

📍 Contact : 06 66 55 17 50

NOS ARTISANS ONT DU TALENT



Christophe Miserendino,
ferronnier
à Gy

A partir de simples morceaux de ferraille et d'objets de recup, il crée des objets décoratifs et utiles comme des lampes. La nature l'inspire beaucoup.

📍 Contact : 07 57 09 75 17



Emma Fiat-Scherrer,
céramiste
à Gy

Sa passion, elle la réalise dans sa cave-atelier où elle crée de la vaisselle bleue et blanche, « biscornue » ou pas !

📍 Contact : 06 72 33 39 79



à 19 km

Laurent Camus,
sylvisculpteur
à Lieffrans

La passion des forêts le suit dans son atelier où il réalise des bijoux et des objets décoratifs en bois de cerfs et souches d'arbres.

📍 Contact : 06 49 63 90 37



à 6 km

« *HitandShot* »
à Vantoux

Amandine et son mari, créateurs d'un jeu de plein-air. A mi-chemin entre les jeux de palets et la pétanque, ce jeu a tout pour plaire. L'enjeu ? Faire basculer le slide pour gagner des points bonus !

📍 En vente sur : www.hitandshot.fr
Contact : 07 66 12 40 63

OÙ DORMIR ?

Where to sleep ?

Pour mieux comprendre les hébergements



Nombre de chambres

Rooms number



Restaurant/Table

Restaurant/Table



Internet/Wifi

Internet/Wifi



Piscine

Swimming pool



Sauna



Jacuzzi

Hot tub



Qualité hébergement

Quality



Épis Gîtes de France

Quality Gîtes de France



Label Gîtes de France

Gîtes de France label



Label Charmance

Charmance label



Pèlerins de Compostelle

Compostela pilgrims



Pèlerins Via Francigena

Via Francigena pilgrims



Accueil Vélo

Bike home label



Accès handicapés

Handicap access



Parking

Car Park



Capacité maximum

Maximum person



Garage à vélo

Bike garage



Animaux acceptés

Pet allowed



OÙ DORMIR ? HÔTELS

Le Pinocchio à Gy

Cette magnifique demeure d'autrefois située en plein centre du village propose des chambres spacieuses et lumineuses à la décoration moderne tout en conservant un esprit traditionnel chaleureux. À l'abri des regards, la piscine, et ses terrasses apportent un vrai confort, sans oublier le terrain de tennis, ou les vélos disponibles pour découvrir le site naturel des Monts de Gy. À proximité, le château, les jardins Acorus, les parcours de randonnées...

3 Rue Beauregard 70700 Gy

Tél.: 03 84 32 95 95 ou 06 72 00 25 52

hotelpinocchio70@gmail.com

www.hotel-gy.fr

 Hôtel  x28  x14



Le Mouton Blanc à Fresne-Saint-Mamès

L'hôtel de style américain et vintage, est installé au centre du village et propose des chambres agréables et confortables. Petit déjeuner copieux sous forme de buffet.

2 Grande Rue

70130 Fresne-Saint-Mamès

Tél.: 03 84 78 43 01

hoteldumoutonblanc70130@gmail.com

www.hotel-mouton-blanc.fr

 Hôtel  x9  x4



OÙ DORMIR ? CHAMBRES D'HÔTES



nouveau

La demeure des Monts de Gy

à Gy (★★★★★)

Au cœur de Gy, la demeure 18^{ème} d'Alexandra et Fabrice offre un cadre magique et empreint d'histoire. La vaste chambre décorée avec délicatesse et sobriété, s'accorde avec les autres pièces, notamment la grande salle à manger où vous prendrez votre petit déjeuner. Profitez aussi des accès au jardin à la française, à la piscine chauffée, au jacuzzi, à la salle de sport et au billard.

19 rue des capucins 70700 Gy

Tel 06 20 40 26 55

lademeuredesmontsdegy@gmail.com

🔍 Chambre d'hôte 👤 x2 🏠 x1



La Tourelle

à Colombine (Choye) (★★★★)

Au cœur du village, cette ancienne ferme datant de 1627 offre un cadre chargé d'histoire avec une magnifique tour contenant un escalier en pierre, des plafonds à la française... Les grandes chambres offrent une décoration campagnarde avec tout le confort d'aujourd'hui.

3 Rue Montante 70700 Choye

Tél.: 03 84 32 86 85 ou 06 30 86 32 54

samia.vieillegirardet@sfr.fr

🔍 Chambre d'hôte 👤 x9 🏠 x3



OÙ DORMIR ? CHAMBRES D'HÔTES

Moulin de la Rouchotte

à Fretigny

À l'écart du village, au calme, cet ancien moulin entièrement restauré et ouvert sur la nature, offre des chambres cocooning, confortables, décorées avec douceur et élégance, dont une est accessible aux personnes à mobilité réduite. Claudia vous y accueille avec un grand sourire, toujours à votre écoute et propose des tables d'hôtes végétariennes ou classiques.

Moulin de la Rouchotte

70130 Fretigny-et-Velloreille

Tél.: 03 84 75 64 14 ou 06 98 85 10 91

contact@moulindeklarouchotte.com

www.moulindeklarouchotte.com

 Chambre d'hôte  x9  x4



Château

de Frasne-le-Château

Le magnifique château rempli d'histoire ouvre ses chambres de mi-mai à mi-octobre (sauf août). La grande galerie, puis le majestueux escalier mènent aux chambres spacieuses, et décorées avec un mobilier d'époque. L'extérieur donne sur un très beau parc arboré qui invite à la détente et la promenade.

6 rue du Château

70700 Frasne-le-Château

Tél.: 0039 34 70 57 94 36

tiziana.ciriminna@gmail.com

www.frasnelechateau.net

 Chambre d'hôte  x15  x5



OÙ DORMIR ? CHAMBRES D'HÔTES

nouveau

Chez Lou

à Bucey lès Gy  

Idéal pour un moment de pause à la campagne, pour les amoureux de la nature, des randonnées pédestres, pour une étape sur le chemin de Saint-Jacques-de-Compostelle, ou tout simplement pour se ressourcer.

2 rue du pont de traverse
70700 Bucey lès Gy
 Tel : 06 70 57 15 71
 chezlou4@gmail.com

 Chambre d'hôte  x3  x2



OÙ DORMIR ? GÎTES

Home



La corne aux vaches

à Fretigney ★★★★★

Au cœur d'un parc de 18 hectares entièrement clos, avec étang et forêt, le gîte comprend dans un 1^{er} bâtiment, 5 chambres avec salle d'eau privative dont une PMR, espace cuisine et coin salon. Dans un 2^{ème} bâtiment, 6 couchages au-dessus d'une grande salle à manger de plus de 100 m² avec cuisine et coin jeux et détente. Piscine privative chauffée, SPA, Sauna. Bornes pour recharges électriques.

6 rue du pré de la haie
70130 Fretigney et Velloreille

Tél.: 06 89 96 45 42

sebastienvardanega@gmail.com
 www.gite-lacorneauxvaches.com

 Gîte  x21  x8



Gîte des capucins à Gy ★★★★★

Belle et grande maison moderne, de plain pied avec des espaces de vie harmonieux, lumineux et apaisants. Très belle terrasse couverte avec salons de jardin, barbecue, chaises longues.... Espace jardin et cour à l'abri des regards. VTT à disposition. Situé idéalement à deux pas de tous les commerces et du bourg historique.

7 rue du moulin de l'étang 70700 Gy
Tél.: 03 84 32 18 66 ou 06 84 14 03 84
gousset@gmx.fr



Gîte d'Alexanne à Gy ★★★★★

Cette jolie maison de plain-pied située dans un endroit calme présente un confort moderne et de qualité. Jardin et terrasse attenants. Au centre du village, démarrent les circuits de randonnées pédestres et vtt à la découverte des Monts de Gy. Visite du vieux bourg et du château. Commerces sur place.

15 bis rue des tonnelles 70700 Gy
Tél.: 06 13 01 50 12
alexandre.charles0@orange.fr



Gîte de la Laiterie à Gy ★★★

De plain-pied, avec terrasses s'ouvrant sur un parc arboré et l'ancien quai de la laiterie, avec table de ping-pong et jeux pour enfants, cet hébergement de charme, garde dans ses pierres, ses vitrines et son mobilier, l'histoire du lieu... voyage dans le passé, mais avec les standards du jour.

**2 Route de la Chapelle Saint-Quillain
70700 Gy**

Tél.: 06 47 69 35 20

claudinethorelle70@gmail.com

www.gitegy.fr

 Gîte  x6  x3



Les Hauts de Fretigney à Fretigney 🌿🌿🌿

Maison de caractère idéale pour accueillir une grande famille ou une bande de copains. Chaque pièce est très spacieuse, lumineuse et présente tout le confort. Une chambre en rez de chaussée. Vaste jardin clos avec jeux pour enfants, terrasse, barbecue, salon de jardin et au sous-sol salle de billard. Commerces à proximité.

**25 Route de Besançon
70700 Fretigney et Velloreille**

Tél.: 06 32 33 61 64

jeanbernard.rota@orange.fr

 Gîte  x8  x4



Gîte de l'étang à Gy ★★

Gîte très lumineux qui offre une vue plongeante sur la prairie, l'étang et les Monts de Gy au loin. La déco brocante mixée avec les meubles de famille rendent le lieu très agréable et original. Idéal pour les familles avec des activités extérieures, comme ping-pong, volleyball, animaux...

4 route de La Chapelle Saint Quillain
70700 Gy
06 47 69 35 20
claudinethorelle70@gmail.com
www.gitegy.fr

 Gîte  x5  x4



Meublé de la Fontaine à Gy ★★

Cocoon, de plain-pied, idéalement placé au centre du village, à proximité de tout commerce, l'appartement de 40 m2 est pratique et très bien équipé. Canapé d'appoint disponible pour accueillir 2 enfants en supplément, un coin terrasse. Le petit plus : les circuits de randonnées, VTT et vélos sont sur place.

4 rue de la fontaine 70700 Gy
Tél.: 06 41 00 31 29
karinebrunello@gmail.com

 Meublé  x2  x1



Gîte des Monts de Gy

à Bucey-lès-Gy 🌿🌿

Ce gîte de groupe rénové dans une ancienne ferme accueille les pèlerins, les groupes et familles. Commerces à proximité, circuits pédestres et vélos, découverte du village classé « Cité de Caractère Bourgogne-Franche-Comté »... Une terrasse extérieure invite à la détente.

7 Chemin des Écoliers

70700 Bucey-lès-Gy

Tél.: 07 59 54 38 89.

contact@gite-montsdegy.fr

www.gite-montsdegy.fr



Gîte



x13



x4



Gîte des 7 fontaines

à La Vernotte 🌿🌿

Située dans un hameau tranquille, cette maison de campagne entièrement rénovée allie le charme de l'ancien avec le confort d'aujourd'hui. Le calme, la verdure, les grands espaces apporteront une sérénité à votre séjour. Vous profiterez également du terrain de pétanque, du grand jardin clos sans vis-à-vis avec une terrasse aménagée.

3 rue des sources

70130 Les Sept Fontaines

Tel : 06 67 20 75 92

saez.jul@gmail.com



Gîte



x6



x2



Studio des Domdoms

à Bucey-lès-Gy ★

Charmante petite maison indépendante dans une cour privée qui présente tout le confort et la fonctionnalité pour passer un agréable séjour avec comme espace extérieur, une terrasse couverte privative. Logement situé au cœur d'une Cité de Caractère, proche des circuits de randonnée, des sites à visiter, commerces sur place.

Rue des Estelins

70700 Bucey-lès-Gy

Tél.: 03 84 32 95 33

lesdomdoms@orange.fr



Gîte de la Laugine

au hameau de Velloreille les Fretigney

Ce gîte est l'endroit parfait pour passer un séjour tranquille en famille ou entre amis, loin du rythme de tous les jours. Installé dans un hameau calme, tout près des commerces essentiels.

Terrasse donnant sur la piscine couverte accessible dès le mois de mai.

Hameau de Velloreille

70130 Fretigney et Velloreille

laureve70@gmail.com



Chez Raymonde

à Bucey-lès-Gy

Ce meublé très calme est la halte idéale pour les pèlerins mais aussi pour les vacanciers voulant profiter des joies de la campagne. Situé à l'étage, il possède une terrasse indépendante baignée de soleil et sans vis-à-vis. Sentiers de randonnée pédestre, VTT et vélos à moins d'un kilomètre.

4 rue du vieux moulin

70700 Bucey-lès-Gy

Tél.: 06 78 82 90 33

serge.pasquier9@orange.fr

 Gîte  x4  x2



Gîte d'Eugénie

à Charcenne

Gîte situé au cœur du village et en bord de rivière dans une maison mitoyenne avec RDC surélevé. Cour fermée, terrasse couverte, barbecue, salon de jardin... À proximité des chemins de randonnée, des vignes, une piste de karting, un jardin remarquable et des circuits vélos et VTT...

10 route d'Avrigney 70700 Charcenne

Tél.: 03 80 46 49 03 ou 06 81 52 48 40

rv.pluyaut@wanadoo.fr



 Gîte  x4  x2



Gîte de la fontaine à Gy

Deux appartements séparés situés au 1er étage d'une maison ancienne avec accès indépendant. Cet hébergement est idéal pour les pèlerins, accueil avec petit déjeuner et produits pour se faire à manger le soir. Situé au cœur du village, à proximité des commerces et services et très bien équipé.

43 grande rue 70700 Gy

Tél.: 03 84 32 89 34 ou 06 64 32 21 10
laurent.coutout@sfr.fr

 Gîte  x12  x4



« Le Vibraphone » à Gy

Charmante petite maison indépendante dans une cour privée qui présente tout le confort et la fonctionnalité pour passer un agréable séjour avec comme espace extérieur, une terrasse couverte privative. Logement situé au cœur d'une Cité de Caractère, proche des circuits de randonnée, des sites à visiter, commerces sur place.

19 rue du grand mont 70700 Gy

Tél.: 06 81 87 51 72

levibraphone.studio@gmail.com

 Meublé  x6  x2



Gîte la maison du Grand Mont à Gy

Au coeur du village, la maison offre tout le confort et les espaces pour passer un agréable séjour. Les grands extérieurs, cour et jardin sont à l'abri des regards, nichés entre les murs de pierres sèches. Sur place : commerces, services, chemins de randonnée, patrimoine remarquable.

13 rue du grand mont 70700 GY

Tél.: 06 42 99 87 97

laurentmorlet@orange.fr

 Meublé  x4  x2



Gîte de la Hulotte

à Bonnevent et Velloreille

Gîte plein de charme attenant à la maison des propriétaires avec accès indépendant, terrasse, cour. Une grande chambre 30 m2 à l'étage composée d'un lit pour deux personnes, de deux lits pour 1 personne et un lit bébé. Sur place, une petite épicerie avec un dépôt de pain.

2 rue du bois

70700 Bonnevent-Velloreille

Tél.: 03 84 32 43 79 ou 06 89 51 12 38

lahulotte70700@hotmail.com

 Meublé  x4  x1



noveau

Gîtes du domaine

de Fontenelay

Situé en pleine-nature, au cœur du massif naturel des Monts de Gy, le domaine propose différents types d'hébergements sous forme de studios, appartements ou gîtes. Pour passer un agréable séjour, de nombreuses activités sont proposées comme les aires de jeux, la pétanque, la piscine, les animaux de la ferme...

Domaine de Fontenelay
70700 Gézier-et-Fontenelay

Tél.: 06 42 72 14 76

cris.alix@orange.fr

www.fontenelay.com

 Gîte  x14  x7



Bloc notes !



HÉBERGEMENTS INSOLITES

« Le Cocoon » à Colombine (Choye)

Pour une escapade unique et romantique, cet habitat semi-enterré très ressourçant, vous réserve un confort naturel dans un espace pensé en toute ergonomie et un ameublement qui s'intègre dans les murs courbes. A l'extérieur : une grande terrasse près d'un bassin à poissons. Une expérience unique qui ne se décrit pas mais se vit !

8 bis rue de la Crottière 70700 Choye

Tél.: 06 40 29 41 53

jonathanrol@hotmail.fr



Tiny House à Bucey lès Gy

nouveau

Adorable petite maison où tout l'espace a été conçu pour un confort maximal, et un dépaysement total. Les extérieurs tranquilles et verdoyants invitent à la détente et au farniente. Côté découvertes, les chemins de randonnées pédestres et VTT sont tout proches, le plan d'eau et le patrimoine de cette Cité de Caractère aussi.

Rue des Estelins

70700 Bucey-lès-Gy

Tél.: 03 84 32 95 33

lesdomdoms@orange.fr



OÙ DORMIR AU GRAND AIR ?

Les aires de campings-cars

The motorhome parking areas



Fresne-Saint-Mamès
au centre du village

4 emplacements
Borne électricité
Borne eau
Borne vidange
Tables pique-nique



Bucey lès Gy,
le long de la RD 474

Jetons en
vente dans les
commerces à
proximité



Accueils France Passion

Home « France Passion »

• **Bucey-lès-Gy** Route de Saint-Maurice
Aire privée à la ferme - Gratuite
Contact : Tél.: 06 86 75 04 33

• **Gy** sur le chemin de Bellevue
Aire privée - 5 emplacements - Gratuits
Contact : Tél.: 06 77 21 74 01

• **Vantoux-et-Longevelle** au hameau de Longevelle
Aire privée - Gratuite
Contact : Tél.: 03 84 32 91 61



OÙ MANGER ?

Where to eat ?

Et si on passait à table !

Au coin du feu à Gy

Cuisine traditionnelle, menus à la carte, pizzas. Accueil de groupes + ou - 50 pers. Salle ou terrasse couverte. Fermé le mercredi soir et le dimanche.

📍 2 place de la Mairie - 70700 Gy
Tel.: 03 84 32 84 32
jeremy.gallochatdiavel@gmail.com



à 3 km



Café de la gare à Bucey lès Gy

Cuisine traditionnelle. Accueil de groupes + ou - 50 pers. Restaurant routier très accueillant. Ouvert du lundi au jeudi de 6h à 14h et de 18h à 22h, le vendredi de 6h à 14h, le samedi de 7h à 13h. Fermé le dimanche.

📍 18 rue de la gare - 70700 Bucey-lès-Gy
Tél.: 03 84 32 92 02
cafedelagare70@gmail.com

Restaurant pédagogique à Frasne-le-Château

Plat du jour : entrée, plat chaud, fromage, dessert et café inclus, menus grenouilles, escargots... en saison. Midis à thèmes. Ouvert du mardi au jeudi.

📍 Le Bourg - 70700 Frasne-le-Château
Tél.: 03 84 32 48 08
cep.restaurantpedagogique@ahs-fc.fr



à 10 km

à 18,5
km



Le mouton blanc à Fresne st Mamès

Cuisine traditionnelle fait-maison. Accueil de groupe jusqu'à 40 personnes sur demande même en week-end. Ouvert du lundi au vendredi tous les midis.

📍 2 grande rue - 70130 Fresne st Mamès
Tel : 03 84 78 43 01
hoteldumoutonblanc70130@gmail.com

OÙ MANGER ?

Auberge de « La Madeleine »

au Hameau de La Madeleine

Cuisine traditionnelle mais aussi pizzas et plats à emporter. Cadre chaleureux et convivial.

Ouverte jeudi et vendredi midi, samedi soir et dimanche midi.

📍 Hameau de La Madeleine - Route de Seveux
70700 La Chapelle-St-Quillain
Tél.: 03 84 32 22 26



à 12 km



à 17,5
km



Au feu de bois

à Greucourt (commune de La Romaine)

Restaurant sympathique. Spécialités régionales et pizzas. Spécialités saisonnières.

Accueil de groupes jusqu'à 50 pers. Ouvert du jeudi au dimanche, le midi sur réservation et le soir de 17h à 23h.

📍 7 rue des vignes - 70130 Greucourt
Tél.: 03 84 78 43 56
au.feudebois@orange.fr
www.aufeudeboisgreucourt.fr

Snack CKB

à Autoreille au circuit de karting

Salle ou terrasse. Snacking ou plats chauds. Formules buffet et barbecue. Accueil de groupes + ou - 60 pers, mini 25 pers.

Ouvert toute l'année sauf de mi-décembre à mi-janvier.

Haute saison et vacances scolaires tous les jours. Basse saison du mercredi au dimanche.

📍 2 route de Courcuire 70700 Autoreille
Tél.: 03 84 32 96 03
ckbesancon@gmail.com
www.ckbesancon.com



à 8 km



FAIRE UNE PAUSE

Où boire un verre ?

Where to have a drink ?

°o

n
o
u
v
e
a
u
x

• **Brasserie 1551 à Charcenne**
Ouverte jeudi de 17h à 19h et vendredi
soir de 16h à 21h.
Tél.: 06 25 19 95 74

• **Bar « Le Rétro » à Fresne St Mamès**
Tél.: 03 84 75 91 39

• **Salon de thé au « Moulin de la Rouchotte » à Fretigney**
Ouvert du 1er mai au 1er octobre samedi
et dimanche de 14h30 à 18h.
Brunchs le dimanche de 10h30 à 14h.
Tél.: 03 84 75 64 14.

• **Bar « Au coin du feu » à Gy**
Sur la place de la mairie
Tél.: 03 84 32 84 32

• **Bar « Café de la Gare » à Bucey-lès-Gy**
Sur la place
Tél.: 03 84 32 92 02

• **Bar « CKB » à Autoreille**
Près du circuit de karting
Tél.: 03 84 32 96 03

Où pique-niquer ?

Where to picnic ?

- **Angirey** au bord de l'étang
- **Fretigney** au bord de l'étang
- **Bucey-lès-Gy** près de la salle polyvalente ou près du plan d'eau
- **Colombine (Choye)** près du plan d'eau
- **Fresne-Saint-Mamès** zone de loisirs à la sortie du village
- **Gy** au départ du parcours de santé
- **Hameau de Saint-Maurice** près de la fontaine
- **Vellefrey** en bordure de rivière à l'entrée du village
- **La Chapelle-Saint-Quillain** aux abords de l'église



Dans de nombreux villages, sont installées des tables de pique-nique dans des lieux agréables et ombragés.



OÙ FAIRE SES EMPLETTES ?

Nearby markets



Igny

- le 2^{ème} mercredi du mois à partir de 16h30

Marnay

- tous les vendredis de 15h30 à 18h

Besançon - Place de la Révolution

- le mardi et le vendredi de 7h à 13h et le samedi de 7h à 18h

Vesoul - Marché couvert et places attenantes

- le jeudi matin

Champlitte - Place de la mairie

- le mardi matin

Pesmes - Esplanade de La Poste

- le mercredi matin

Gray - Hall Sauzay

- le samedi matin



à savoir

Chaque année

Marché d'été nocturne à Gy

de 17h à 22h

le dernier vendredi de juillet !!!



Les commerces ambulants

Where to buy products ?

La viande et
spécialités bouchères
« Le chalet du boucher »
à Gy, Choye, Charcenne
et Velleclaire
Contact : 07 50 17 96 44

Les fromages
franc-comtois
« La souris gourmande »
à Bucey lès Gy
Contact : 06 32 07 09 04

Poissons et crustacés
« Eau' Vivier »
à Fresne St Mamès et Gy
Contact : 06 72 61 04 08



INFORMATIONS PRATIQUES

Cabinets médicaux

- **Dr Chance** - Fresne-St-Mamès
Tél.: 03 84 78 04 93
- **Drs Mauries et Girardeau** - Fretigney
Tél.: 03 84 78 24 65
- **Cabinet médical** - Gy
Tél.: 03 84 32 80 00

Pharmacies

- **Pharmacie Blandin**
Fresne-St-Mamès - Tél.: 03 84 78 42 15
- **Pharmacie Tribillon - Grandjean**
Fretigney-et-Velloreille - Tél.: 03 84 78 23 13
- **Pharmacie du château**
Gy - Tél.: 03 84 32 85 11

La poste

- **Bucey-lès-Gy** - Agence postale et point internet au centre du village
- **Fresne-St-Mamès** - Au centre du village
- **Fretigney et Velloreille** - Relais poste au bureau de tabac
- **Gy** - Relais poste au bureau de tabac

Distributeurs de billets

- **Gy** - Face à la place de la mairie
- **Fresne-St-Mamès** - À l'intérieur du Carrefour Contact

Taxis

- **Taxis Bague**
Fretigney-et-Velloreille - Tél. 06 08 75 08 91
- **Taxis Fresnois**
Fresnes-St-Mamès - Tel.: 06 87 68 49 93

Garages autos

- **Garage Bobillier** - Bucey-lès-Gy
Tél.: 03 84 32 83 67
- **Point S** - Bucey-lès-Gy
Tél.: 03 84 32 81 05
- **Garage ELP AUTO** - Fresne-St-Mamès
Tél.: 03 84 78 01 17
- **Garage Antho Mobil** - Fretigney-et-Velloreille Tél.: 06 28 55 78 51
- **Garage des Monts de Gy** - Gy
Tél.: 03 84 32 82 40
- **Garage Humblot** - Gy
Tél.: 03 84 32 71 23
- **ARV Automobile** - Autoreille
Tél.: 09 83 00 12 88

Stations-services

- **Carrefour Contact** 24h / 24h à Bucey-lès-Gy
- **Station Avia** à Fresne-St-Mamès
- **Intermarché** 24h / 24h à Gy

Bornes de recharge électrique

- **Gy** - Place de la mairie
- **Fresne-St-Mamès** - Face à la pharmacie



Location de vélos – VAE

Office de Tourisme des Monts de Gy
Location VTAE - Tél.: 03 84 32 93 93

Numéros d'urgence



Au cas où ?



Piqûre de tique en rando ?

Retirez la ou les tiques le plus vite possible à l'aide d'un tire-tique. Pensez à surveiller la zone de peau durant les premiers 24 heures et au-delà, si la rougeur persiste, consultez un médecin.

AU CŒUR DE LA VALLÉE DE L'OGNON



La Vallée de l'Ognon, territoire qui s'étend sur une centaine de kilomètres, c'est un patrimoine riche et varié, 150 km de navigation paisible, des chemins de randonnée, des sentiers VTT, des balades en canoë... C'est aussi une terre d'accueil, une terre gourmande et généreuse.



À partir de Marnay

Visiter le parc « Ile Art » à Malans ou profiter d'une descente en canoë sur l'Ognon.

Tél.: 03 84 31 90 91.



À partir de Rioz

Tenter une expérience sensation au parcours acrobatique dans les arbres de Thiénans, au cœur de la forêt de Montbozon.

Tél.: 03 84 91 84 98



À partir de Rougemont

Visiter le village classé « Cité de Caractère » ou pédaler le long du Doubs en empruntant les chemins de halage.

Tél.: 03 81 86 99 52



À partir de Pesmes

Découvrir le patrimoine de Pesmes, cité labellisée « Plus beau village de France » et « Cité de Caractère Bourgogne-Franche-Comté ».

Tél.: 03 84 31 24 38



À partir de Villersexel

Se laisser guider sur le site historique du château médiéval d'Oricourt ou dans le prieuré roman de Marast.

Tél.: 03 84 20 59 59.



À partir de Baume-les-Dames

Découvrir les ateliers de typographie ou les ruelles riches en patrimoine de la Cité de Baume-les-Dames.

Tél.: 03 81 84 27 98.

OFFICE DE TOURISME



OFFICE DE TOURISME



11 grande rue - 70700 GY
Tel. 03 84 32 93 93
Port. 07 72 39 42 55
tourisme@montsdegy.fr



Nous vous conseillons

D'octobre à mi-avril

Du lundi au vendredi de 10h à 12h30 et de 14h à 16h30.

De mi-avril au 30 septembre

Du mardi au samedi de 9h à 12h30 et de 14h à 18h.

Le lundi de 14h à 18h sur juillet-août.



Cartes postales
Livres - Crédenciales
Objets souvenir - Visites guidées
Location VTTAE



Flashez ce QR code
ou rendez-vous sur
www.ot-montsdegy.com



Retrouvez-nous sur



#montsdegy

